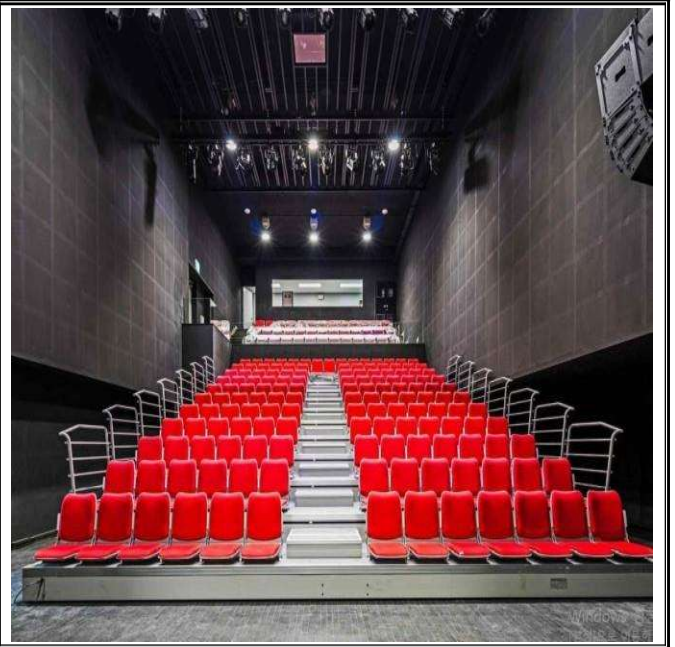
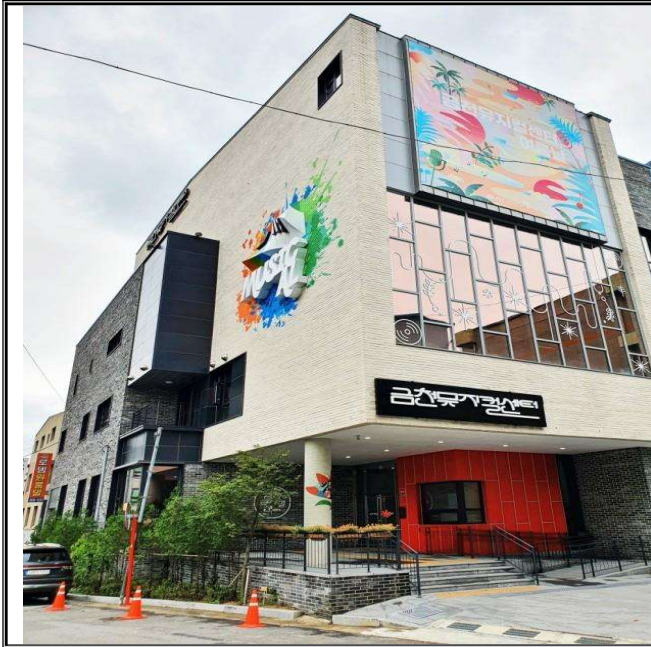


금천뮤지컬센터

# 금천뮤지컬센터 기술자료

## 1. 시설 현황



□ 소재지 : 서울특별시 금천구 시흥대로 115길 48

□ 시설연혁

□ 시설개요 : 지상 1층 ~ 지상 4층 (1,630㎡)

위 치	서울시 금천구 시흥대로 115길 48	지 역	일반상업지역
주 용 도	뮤지컬 교육, 제작, 공연	지 구	도시지역, 준공업지역, 학교
연 면 적	1,630㎡	건축면적	516㎡
구조	철근콘크리트조	층 수	지상 4층
최고높이	19.94m	용적률	11.67%
공사기간	2020. 3. ~ 2021. 2.	개 관 일	2021. 5.

## 2. 무대 객석 및 반입구 현황

- 총 객석: 197석
  - 객석 1층: 145석
  - 객석 2층: 32석
- 공연장 반입구
  - 장비 반입구
    - 야외 장비 반입구 (3,600 X 4,500)

## 3. 무대치수(Stage Dimensions)

- 무대 치수
  - 높이/폭: 9m(H) × 9.3m(W)
- 무대(Stage)
  - 무대 깊이
    - 무대 앞 선 → 무대끝(실무대): 5.6m
    - 하우스커튼 → 무대끝 4m
  - 무대 높이
    - 무대바닥 → 천정벽면: 10.9m
    - 무대바닥 → 그리드: 9m
  - 무대 폭
    - 앞선 무대 하수 → 상수: 9.3m
- 공연장
  - 공연장 깊이
    - 객석앞쪽 → 객석끝: 8.4m
    - 무대 뒤쪽 → 객석끝: 21.2m
  - 공연장 높이

- 1층 객석 바닥 → 객석 천정: 12.6m
- 2층 객석 바닥 → 객석 천정: 8.7m
- 1층 객석 바닥 → 2층객석 바닥: 3.9m

#### ○ 공연장 폭

- 객석좌측 → 객석우측: 9.3m

## 4. 무대 장치(Carpentry)

#### □ 하우스 커튼(House Curtains)

- 8.6m(W) × 10.3m(H) 1EA

#### □ 다리막(Legs)

- 검정색 면 8.6m(W) × 10.3m(H) 1조

#### □ 영사막(Screens)

- White 6m(W) × 5m(H) 1EA

#### □ 무대 장치봉(Set Batten) 및 무대제어 시스템

#### □ 공연장 장치봉(Set batten)

##### ○ 장치봉 사이즈

• CEILING LIGHT BATTEN -1	8,000L
• CEILING LIGHT BATTEN -2	8,000L
• CEILING LIGHT BATTEN -3	8,000L
• SUSPENSION LIGHT BATTEN -1	8,000L
• SUSPENSION LIGHT BATTEN -2	8,000L
• SET BATTEN -1	8,000L
• SET BATTEN -2	8,000L
• SET BATTEN -3	8,000L
• SET BATTEN -4	8,000L
• CONTOUR CURTAIN	8,000L
• DRAW CURTAIN	8,600L
• COVER CURTAIN	8,600L
• ROLL SCREEN	6,000L
• DRIVING LIFT	300L